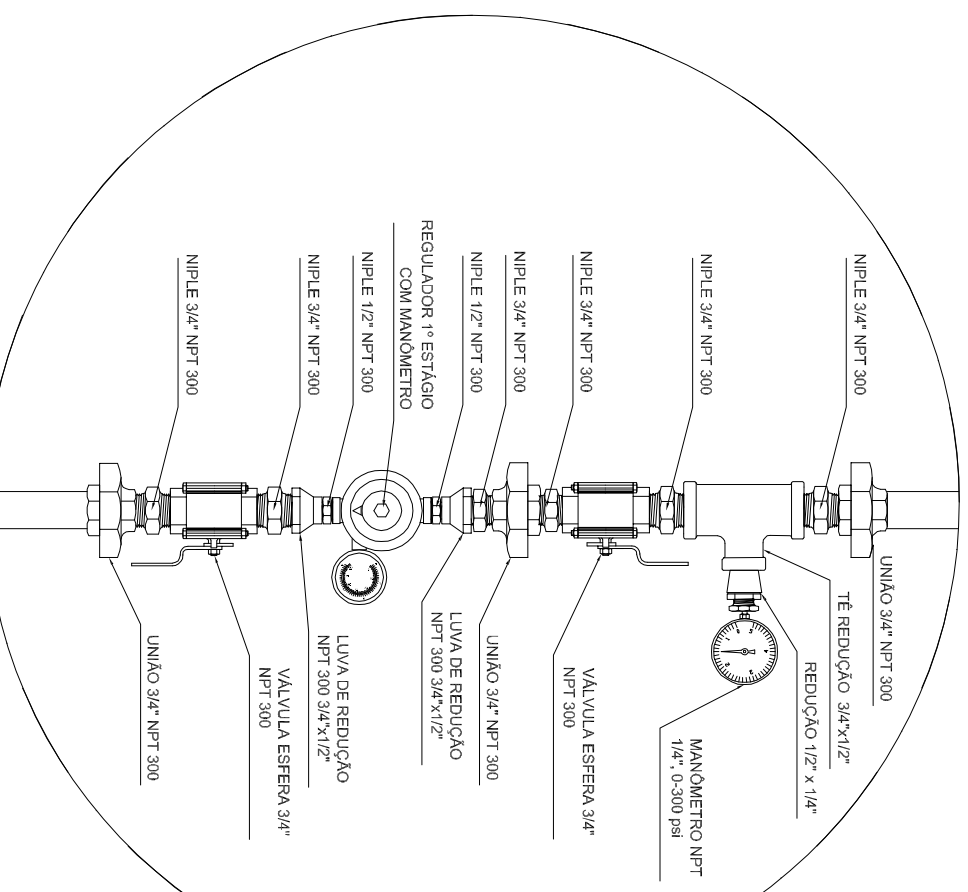
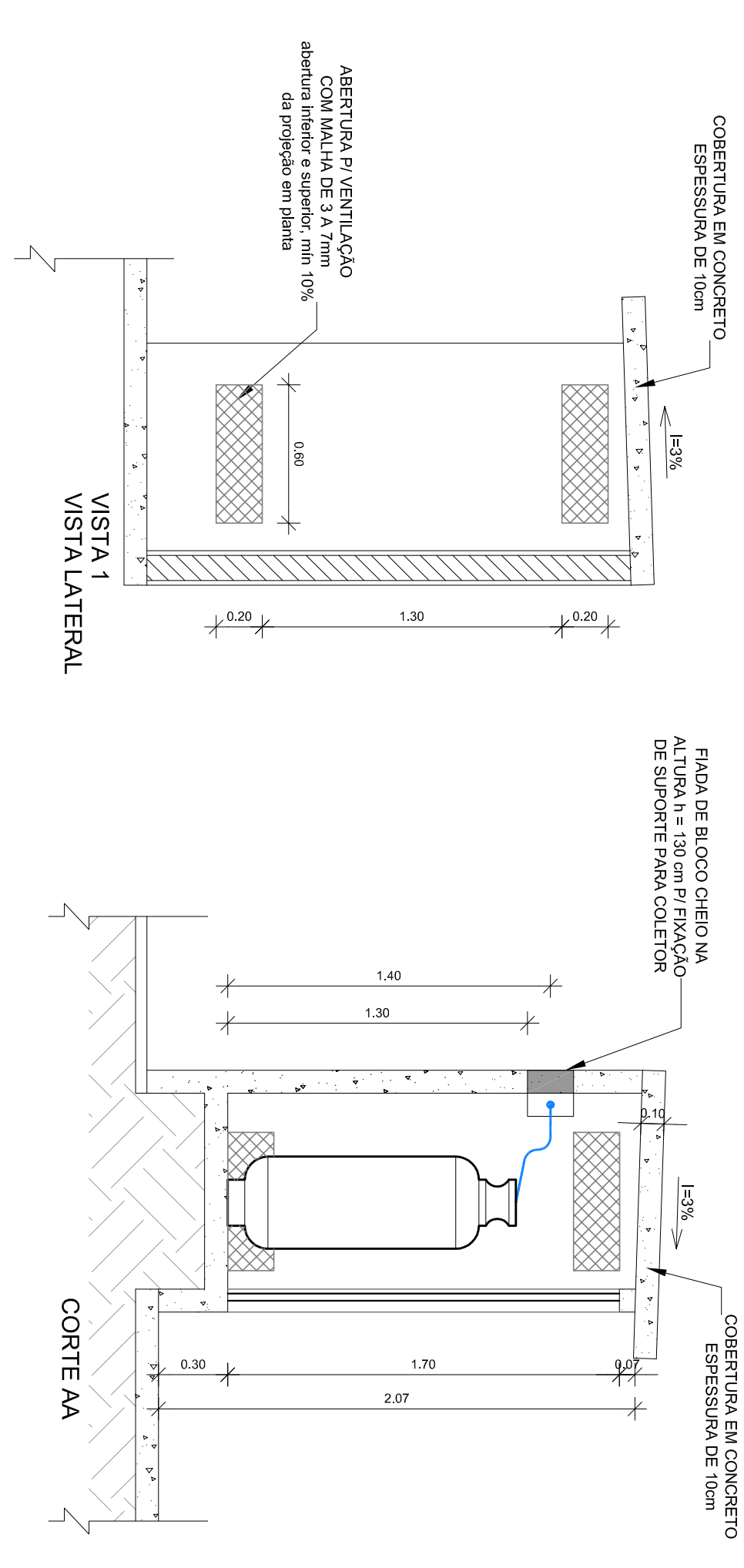
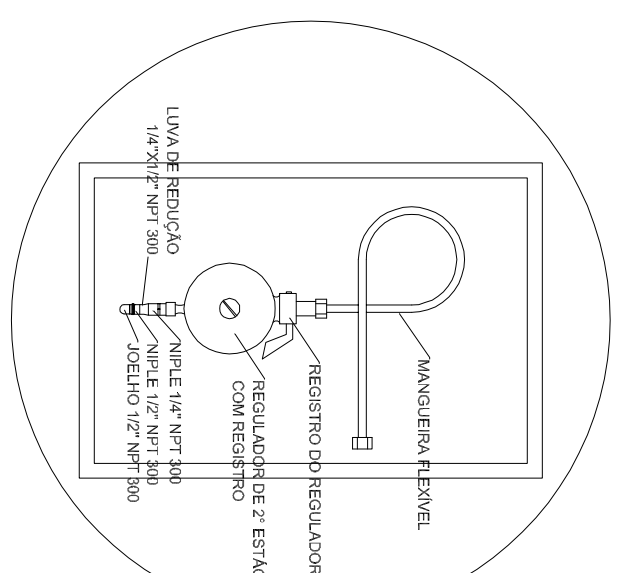


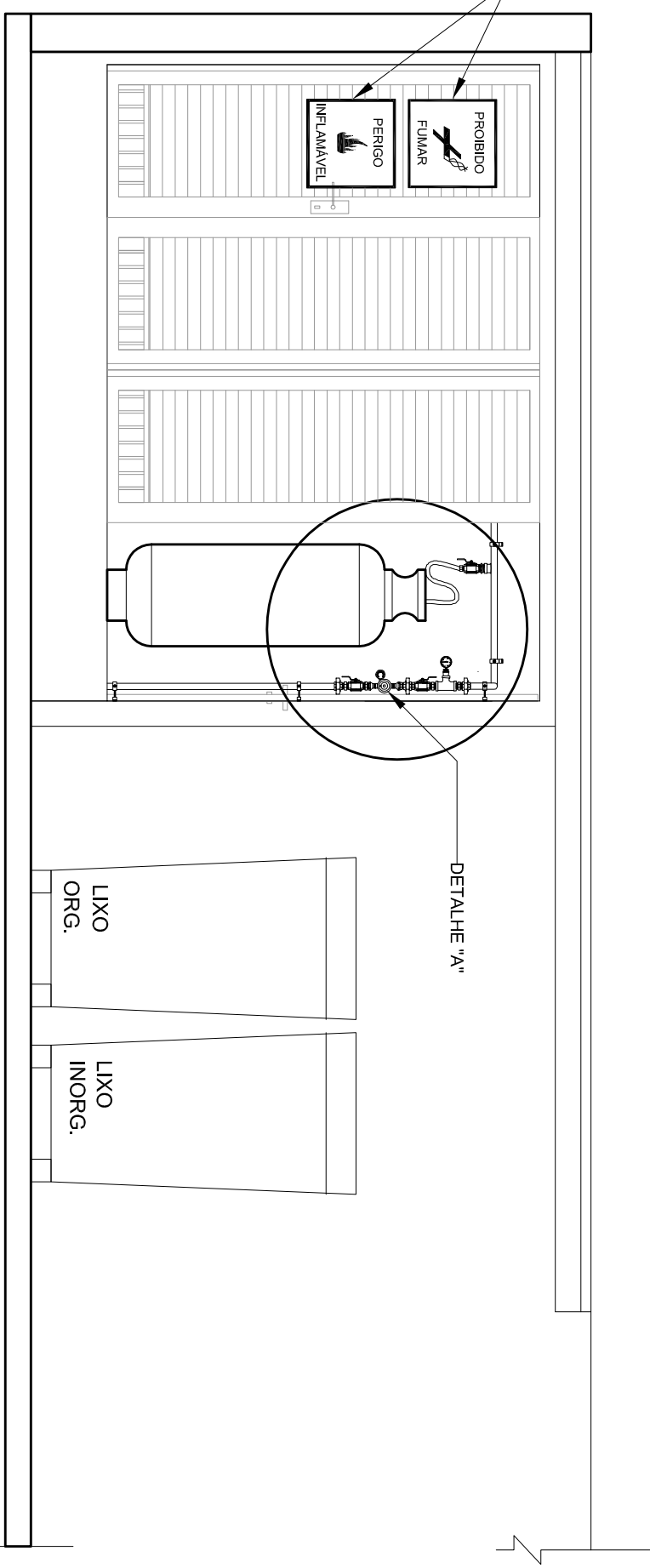
1 IMPLANTAÇÃO



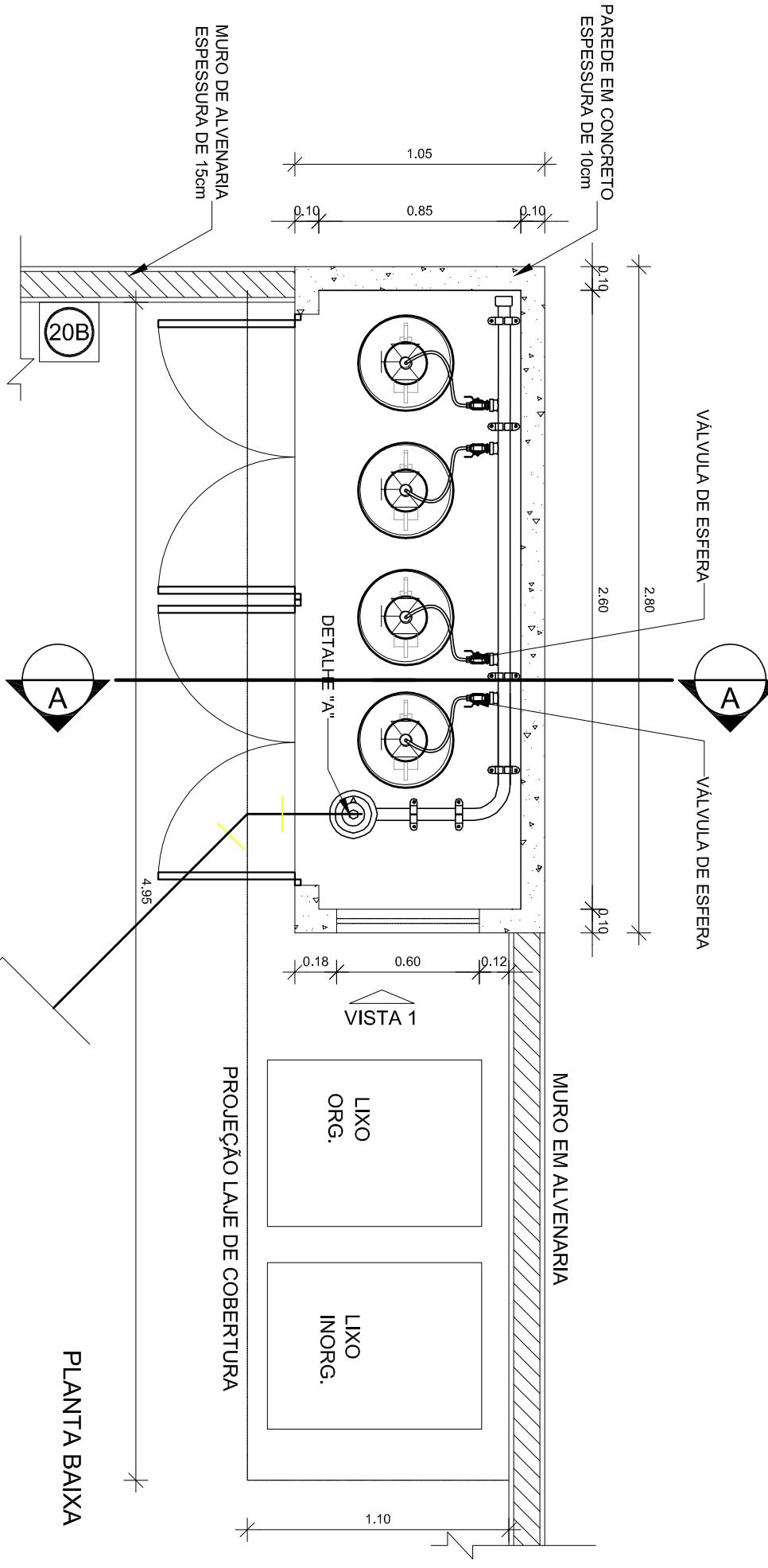
2 DETALHE "A"



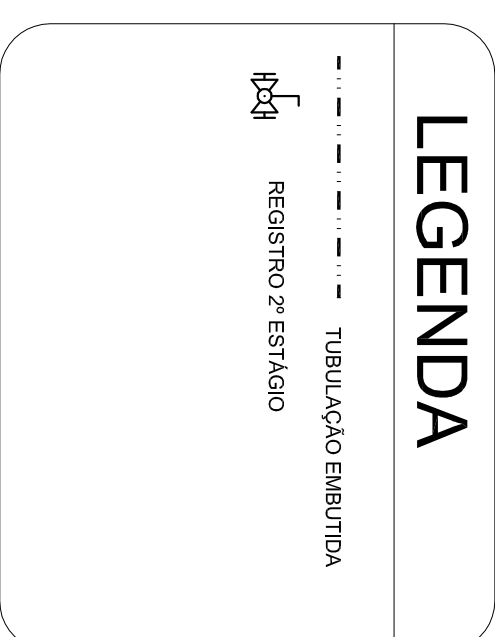
3 DETALHE "B"



VISTA FRONTAL



4 DETALHE CENTRAL DE GLP



OBSERVAÇÕES GERAIS:

- 01 - A CENTRAL DE GLP DEVERÁ ESTAR NO MÍNIMO A 1,50 METROS DE DISTÂNCIA DE QUALQUER TIPO DE ABERTURAS COMO: RALOS, POÇOS, CANALHAS, CAIXA DE PASSAGEM E ABERTURAS PARA COMPARTIMENTOS SUBTERRÂNEOS E OUTRAS QUE ESTEJAM EM NÍVEL INTERIOR;
- 02 - A CENTRAL DE GLP DEVERÁ ESTAR NO MÍNIMO A 3,00 METROS DE FONTES DE MATERIAL DE FÁCIL COMBUSTÃO E DE QUALQUER FONTE DE IGNIÇÃO (ESTACIONAMENTO DE REDE ELÉTRICA, RAMPAIS DE ACESSO AO SUBSOLO);
- 03 - A CENTRAL DE GLP DEVERÁ ESTAR NO MÍNIMO A 3,00 METROS DE QUALQUER TIPO DE ABERTURA DE ACESSO AO SUBSOLO;
- 04 - NÃO ARMAZENAR QUALQUER TIPO DE MATERIAL DENTRO DA CENTRAL DE GLP;
- 05 - O ABRIGO DA CENTRAL TERÁ RESISTÊNCIA MÍNIMA AO FOGO DE 2H E A BASE E PAREDE EM NÍVEL SUPERIOR AO PISO CIRCUNJANTE;
- 06 - O ABRIGO DE GLP NÃO PODE PASSAR EM COMPARTIMENTO NÃO VENTILADO COMO: PORÕES, CAIXAS DE PASSAGEM, CANALHAS, CAIXA DE PASSAGEM E ABERTURAS PARA COMPARTIMENTOS SUBTERRÂNEOS, EXCETO QUANDO UTILIZAR MATERIAL DE COBRE;
- 07 - A TUBULAÇÃO QUANDO ENTRADA DEVERÁ SER PROTEGIDA COM APLICAÇÃO DE UM PRODUTO ANTICORROSIVO, EXCETO QUANDO UTILIZAR MATERIAL DE COBRE;
- 08 - A TUBULAÇÃO DEVERÁ TER UM AFASTAMENTO MÍNIMO DE 3,00 METROS DE PARAFUSOS E SEUS DEVIDOS PONTOS DE ACESSO;
- 09 - DEVERÁ SER COM LACADOS AVISOS COM LETRAS NÃO MENORES QUE 50 MILÍMETROS, EM QUANTIDADE TAL QUE POSSAM SER VISUALIZADAS DE QUALQUER DIREÇÃO DE ACESSO A CENTRAL DE GLP CONTENDO OS SEGUINTES DIZERES: "PERIGO - INFLAMÁVEL" - E "PROIBIDO FUMAR";
- 10 - E VEREDA A LOCALIZAÇÃO DO ABRIGO DE MEDIDORES OU REGULADORES DE 2º ESTÁGIO NA ANTECÂMARA E/OU NAS ESCADAS DE EMERGÊNCIA;
- 11 - DEVERÁ ESTAR A 1,50 METROS DE DISTÂNCIA DE QUALQUER TIPO DE ABERTURA DE ACESSO AO SUBSOLO;
- 12 - A TUBULAÇÃO DEVERÁ TER UM AFASTAMENTO MÍNIMO DE 3,00 METROS DE PARAFUSOS E SEUS DEVIDOS PONTOS DE ACESSO;
- 13 - A REDE DE DISTRIBUIÇÃO ENBITIDA, EM LOCAL QUE NÃO POSSUA PLENA ESTANQUEIDADE, SERÁ ENROLADA EM FITA ADESIVA PRÓPRIA QUE GARANTA A ESTANQUEIDADE E RECOBERTA (ENVELOPADA) POR CAMADA DE CONCRETO COM ESPESSEURA MÍNIMA DE 5 CM;
- 14 - A REDE DE DISTRIBUIÇÃO ENBITIDA, EM LOCAL QUE NÃO POSSUA PLENA ESTANQUEIDADE, SERÁ ENROLADA EM FITA ADESIVA PRÓPRIA QUE GARANTA A ESTANQUEIDADE E RECOBERTA (ENVELOPADA) POR CAMADA DE CONCRETO COM ESPESSEURA MÍNIMA DE 5 CM;
- 15 - OS RECIPIENTES DE GÁS DA CENTRAL DEVERÃO TER UM AFASTAMENTO DE 30 CM DE DISTÂNCIA INCLUSIVE VEÍCULOS E DE 80 CENTÍMETROS DE DISTÂNCIA INCLUSIVE VEÍCULOS;
- 16 - DEVERÁ SER COM LACADOS AVISOS COM LETRAS NÃO MENORES QUE 50 MILÍMETROS, EM QUANTIDADE TAL QUE POSSAM SER VISUALIZADAS DE QUALQUER DIREÇÃO DE ACESSO A CENTRAL DE GLP CONTENDO OS SEGUINTES DIZERES: "PERIGO - INFLAMÁVEL" - E "PROIBIDO FUMAR";
- 17 - A TUBULAÇÃO DEVERÁ TER UM AFASTAMENTO MÍNIMO DE 3,00 METROS DE PARAFUSOS E SEUS DEVIDOS PONTOS DE ACESSO;
- 18 - OS RECIPIENTES DE GÁS DA CENTRAL DEVERÃO TER UM AFASTAMENTO DE 30 CM DE DISTÂNCIA INCLUSIVE VEÍCULOS E DE 80 CENTÍMETROS DE DISTÂNCIA INCLUSIVE VEÍCULOS;
- 19 - TODA TUBULAÇÃO ENBITIDA DEVERÁ SER ENVELOPADA COM NO MÍNIMO 03 CENTÍMETROS DE CONCRETO;
- 20 - FAZER O TESTE DE ESTANQUEIDADE.

PRESSÕES DE TRABALHO

REDE PRIMÁRIA - ENTRE REGULADORES DE 1º E 2º ESTÁGIO = 150 kPa
REDE SECUNDÁRIA - APÓS REGULADORES DE 2º ESTÁGIO = 5 kPa



PROJETO PADRÃO - FND E

PROPRIETÁRIO :			
ENDEREÇO:			
MUNICÍPIO - UF:			
PROPRIETÁRIO			
RESP. TÉCNICO		CREA	
AUTOR DO PROJETO		CAU	
DUFO		CREA	
OBSERVAÇÕES:		RA	
PROGRAMA PROINFÂNCIA - PROJETO TIPO 1			
PROJETO INSTALAÇÃO DE GLP			
COORDENAÇÃO		CASA DE GÁS	
CGEST - Coordenação Geral de Infraestrutura Educacional		DETALHAMENTO	
REVISÃO		ESCALA	
R10		INDICADA	
FORMATO		DATA EMISSÃO	
A1 (841X594)		01/01	